

1 Ingreso de solicitud en plataforma evaluacionetica.uc.cl

Exento

Finaliza el proceso

EXIT

Requiere evaluación de uno o más comités



2.1 CEC CAA: Comité ético científico para el cuidado de animales y ambiente

PROTOCOLO Involucra el uso de animales en la investigación

Documentos a presentar:

1 PROTOCOLO + 2 PAUTAS DE SUPERVISIÓN + 3 CERTIFICADOS DE COMPETENCIAS + 4 PERMISOS DE CAPTURA (SI CORRESPONDE)

PROYECTO INGRESADO Y EVALUADO POR EL CEC

Ingresar a sesión de comité según calendario oficial (LINK)

2.2 PROTOCOLO Involucra actividades en el ambiente natural

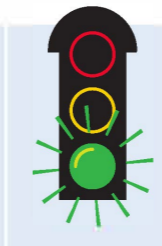
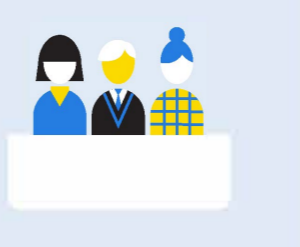
Documentos a presentar:

1 PROTOCOLO + 2 PERMISOS DE INGRESO, RECOLECCIÓN DE MUESTRAS EN ÁREAS PROTEGIDAS PRIVADAS O ESTATALES.



Ingresar a sesión de comité según calendario oficial (LINK)

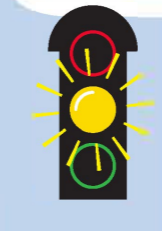
3 Resolución del CEC



Proyecto es aprobado

Emisión de acta de aprobación

Observaciones menores



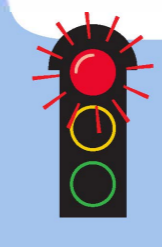
Aclarar observaciones

Observaciones son aclaradas

Proyecto es aprobado

Emisión de acta de aprobación

Observaciones mayores



Aclarar observaciones

Ingresar a sesión de comité

Observaciones son aclaradas

Proyecto es aprobado

Emisión de acta de aprobación

Observaciones no son aclaradas satisfactoriamente

Observaciones mayores por 3ª vez

Emisión acta de resolución desfavorable

Reformulación del proyecto y reingreso al CEC